

# 时尚家居

## TRENDSHOME

时尚引领家居 创意成就生活

时尚

2013/12

No.205

人民币 20 元

港币 30 元

ISSN 1009-4172



## 触摸时代的 家居地图

建筑精粹 奇幻设计之旅  
特别策划 餐厅的38件美事  
王冠 盛开的浪漫之花  
色界无边  
装饰感的实用魔法  
5类家庭空气净化器解码  
玄关布置

## 设计虚幻的旅行

走进 Sal Curioso 西班牙餐厅,你一定会被这 300 平米的地方深深吸引。这是个充满了惊喜的地方,个性化的装饰细节令人沉醉,浓郁的异域风情被用更当代的方式表现。扎根于香港的意大利室内设计和建筑事务所 Stefano Tordiglione Design,为餐厅的整体设计设定了主题,其灵感来自于一个虚幻人物的生活体验,他便是美食家和旅行家 Sal Curioso。

Sal Curioso 西班牙餐厅的设计便追寻美食家的足迹。知名的设计师和艺术家 Stefano Tordiglione 担任了此次的设计>

位于香港兰桂坊的 Sal Curioso 西班牙餐厅,设计灵感为一场虚幻的旅行,采用“拟人化”的设计概念,将餐厅看作一位游走天下的旅行家,用充满故事感的细节,粗犷的整体风格,摩登的复古氛围,让这里成为一个充满故事感的所在。

## 拟人化设计

Sal Curioso 西班牙餐厅

SPANISH RESTAURANT  
WITH PERSONIFIED DESIGN

策划 / JAN 文字 / 陈柯 部分摄影 / Edmon Leong  
设计及图片提供 / Stefano Tordiglione Design

3 SHAKES OF PEPPER  
+  
2 SHAKES OF SALT

CHIVES  
TOMATOES

GENTLE SLOPE 20  
= NO BRUISING

21 PROTOTYPES  
= PERFECT BUILD

THE AVOCADOS ARE  
PITTED + PARED

ANGULAR VELLUTY  
= PERFECT BLEND OF GUAC

3  
CLOVES OF GARLIC

CUBANIC CUSHERET  
SAVING FOR EVEN

SEASONING

工业感元素使得空间有一种  
时光穿越的感觉,非常奇幻。



- 1 不同年代与地域的经典设计被安排在同一舞台上演出。
- 2 平凡的装饰物因更具创意的出现方式而显得与众不同起来。
- 3 西班牙瓷砖的铺贴方式极具装饰意味。
- 4 黑白的简约与摩登感为洗手间加分。

总监,通过不同的区域分割,不同的装饰元素,带领来者与这位虚幻的美食、旅行家一起踏上他的奇幻旅行。

通过解构和重组的概念, Stefano Tordiglione Design 为餐厅划分出几个区域,创造出与众不同的空间。地面和天花板使用原始的水泥,凸显了房间中间部分精致优雅的蓝色面板装饰,为空间营造出浮动轻盈的感觉。底部和顶部的设计反映了西班牙探险家 Sal Curioso 的想象力和创意,令其完全渗透在餐厅的名字和设计当中。餐厅的中央是一片梦幻境地,现代混凝土的沙砾感和古典的镶嵌形成强烈反差,让餐厅充满华丽的感觉。

### 回到上世纪 70 年代

Sal Curioso 西班牙餐厅内部充满上世纪 70 年代的工业设计感。墙纸的设计灵感源自 70 年代的俱乐部,波普图案的墙纸搭配艳丽的地毯、色彩鲜艳的布沙发及鲜明的红黑色矮凳,跌宕而活泼的设计主题贯穿整个餐厅。马赛克酒吧台运用了分割的西班牙瓷砖,贯穿前卫的解构和重组概念,与西班牙建筑师高迪的绚丽装饰风格保持一致,让平凡的装饰有了新的活力。

Stefano Tordiglione Design 将不同时代的家具设计糅合在一个空间内,当中包括 20 世纪 50 年代的椅子、60 年代的沙发以及厨师台上 70 年代的复古灯。不同时代和跨越领域的元素,让餐厅细节部分展现出一种奇幻的感觉。整个不锈钢开放式厨房被波浪形磨砂镜围绕着,让人联想到地中海的独特味道。而餐厅中央的点状装饰图案则能让人联想到伊斯兰的宫殿和西班牙的阿尔罕布拉宫。>





## 寻常与不寻常

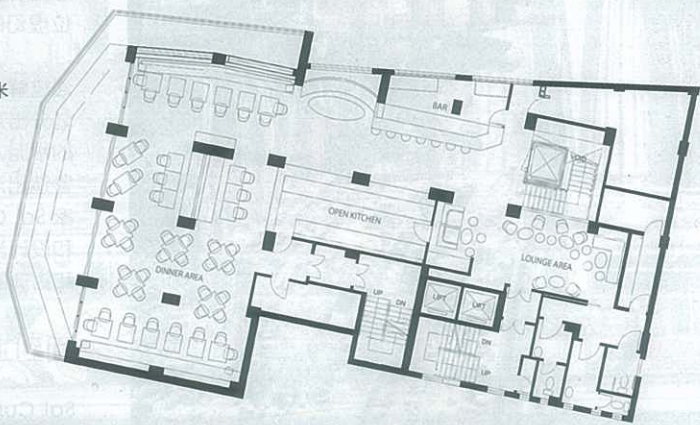
Sal Curioso 西班牙餐厅中有很多化平常为神奇的地方。尽管它很多部分的基础装修非常简单，比如地板、墙面和顶部，都只是简单地刷了一层水泥，透着工业设计感觉。然而各种工业感插画、涂鸦的出现使得它有了各种可能，让人充满遐想。

洗手间怎样能设计得既令人印象深刻，又不会与整体风格太过游离，同时还能有比较高级的品位呢？Sal Curioso 西班牙餐厅的洗手间设计也许可以给人更好的感受，它充满空间颠倒的趣味，底部和顶部使用黑白相间的瓷砖，中间以硬朗的水泥连贯，让本来寻常的洗手间有了更多的妙趣。

在餐厅里，你还可以看到很多有趣的装置，它们本来都是极其平常的物件，但是因为出现方式的不同寻常，而变得令人惊讶。比如吊在墙上的车轮和古旧的木箱以及在靠墙的沙发座背后，用许多本小说拼接的立体装饰。这些有趣的物品同时也暗含了旅行的味道——那些旅行的纪念品和游记，莫名便使你想到自己一段难忘的经历，或者去想象 Sal Curioso 奇幻的旅行故事。



面积:300 平米



- 1 不锈钢与镜面的搭配，是现代与复古的搭配。
- 2 波普图案与艳丽的色彩元素，奇幻而惊艳。
- 3 书籍形成的立体装饰，为这个区域增添了很多故事感。

